

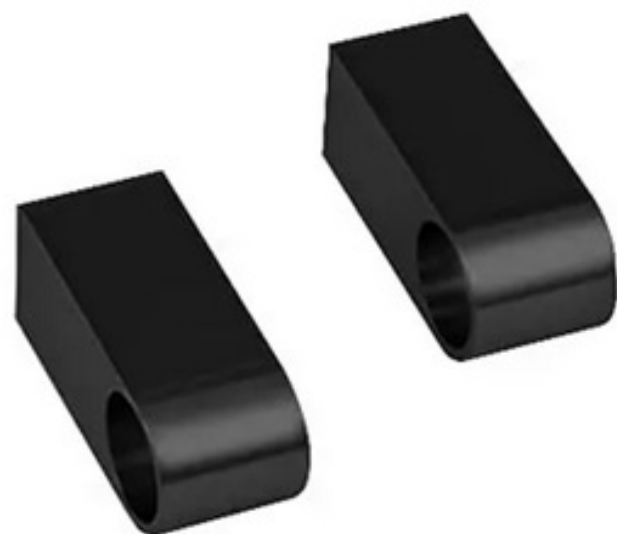


Die 2 runden Metall-Adapter



mit den beiliegenden Schrauben & Dübeln

an die Wand schrauben.



Die Halter

(hier schwarz) auf das Relingrohr schieben und auf die montierten Adapter stecken.



Mit den beiliegenden kleinen Wurmsschrauben

fixieren. Abdeckkappen



auf die Enden stecken.